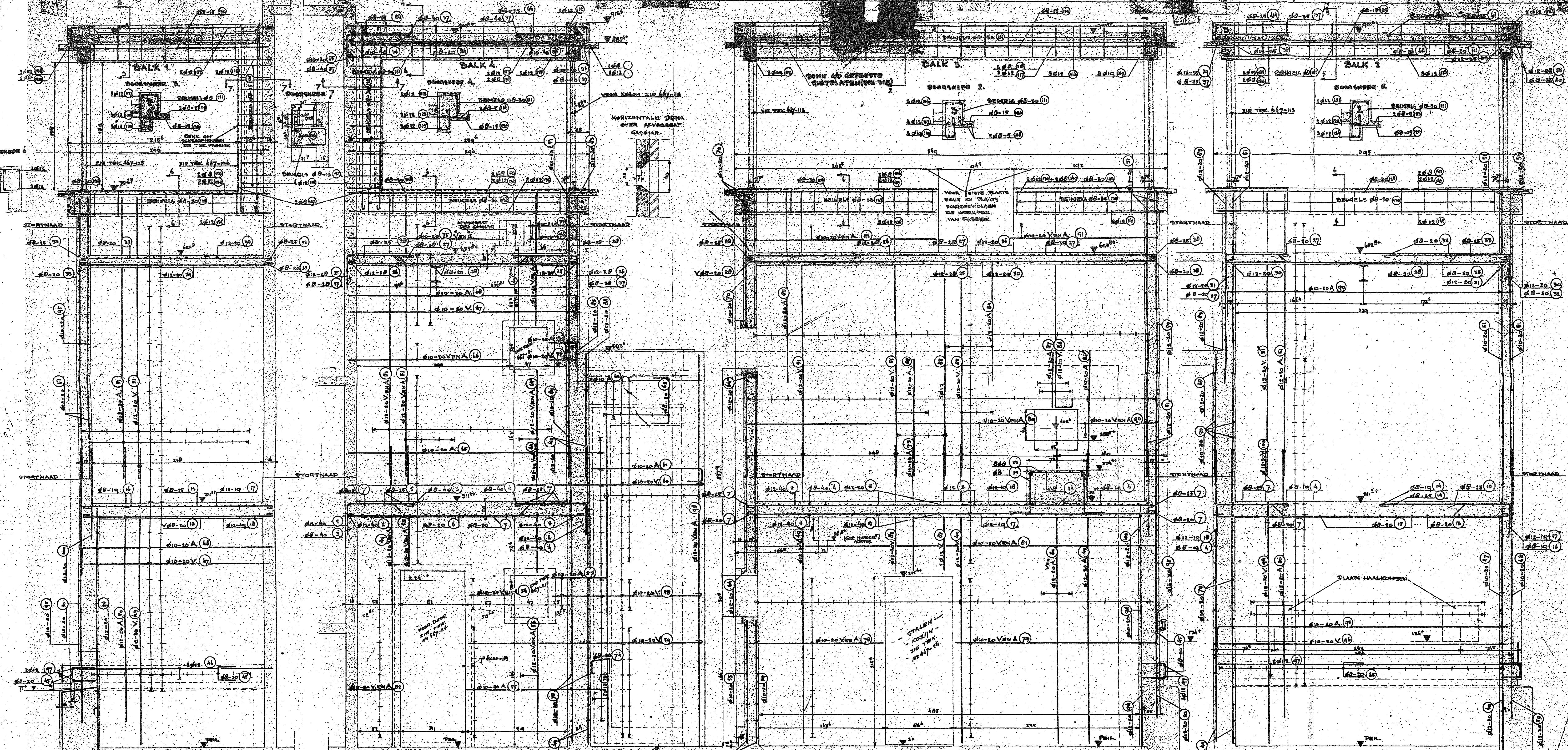


MATEN V. ONDEREN DOORSNEDEN

DOORSNEDEN  
ONDERDORSEL  
(1:10)

DOORSNEDEN  
ONDERDORSEL  
(1:10)



DOORSN. E-E

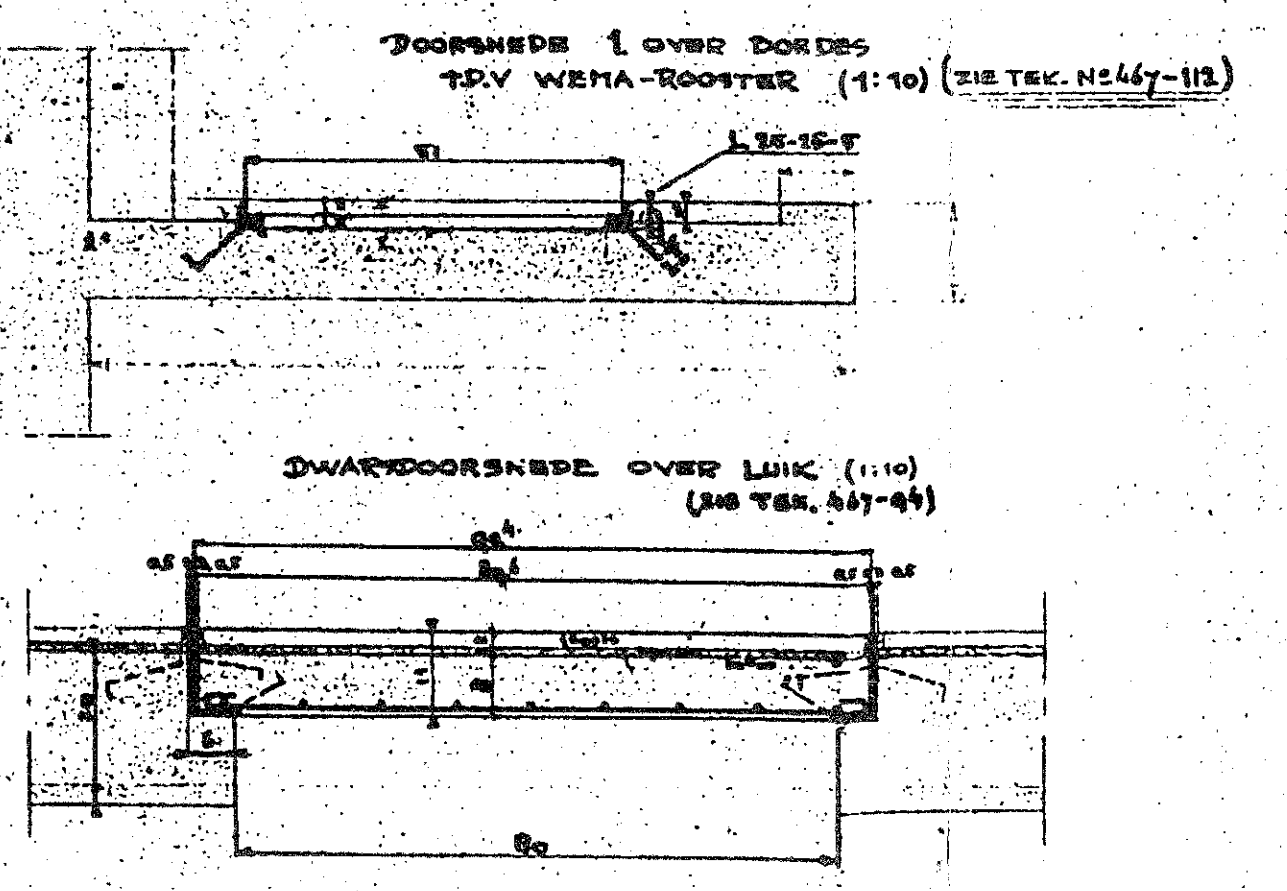
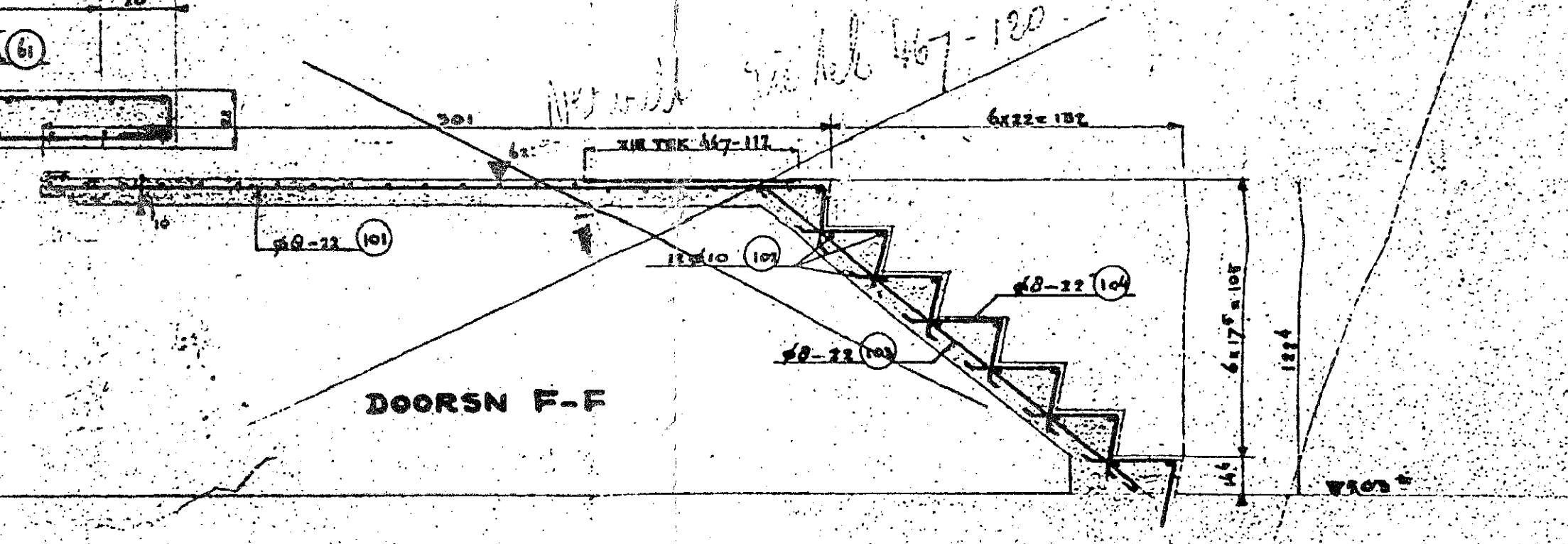
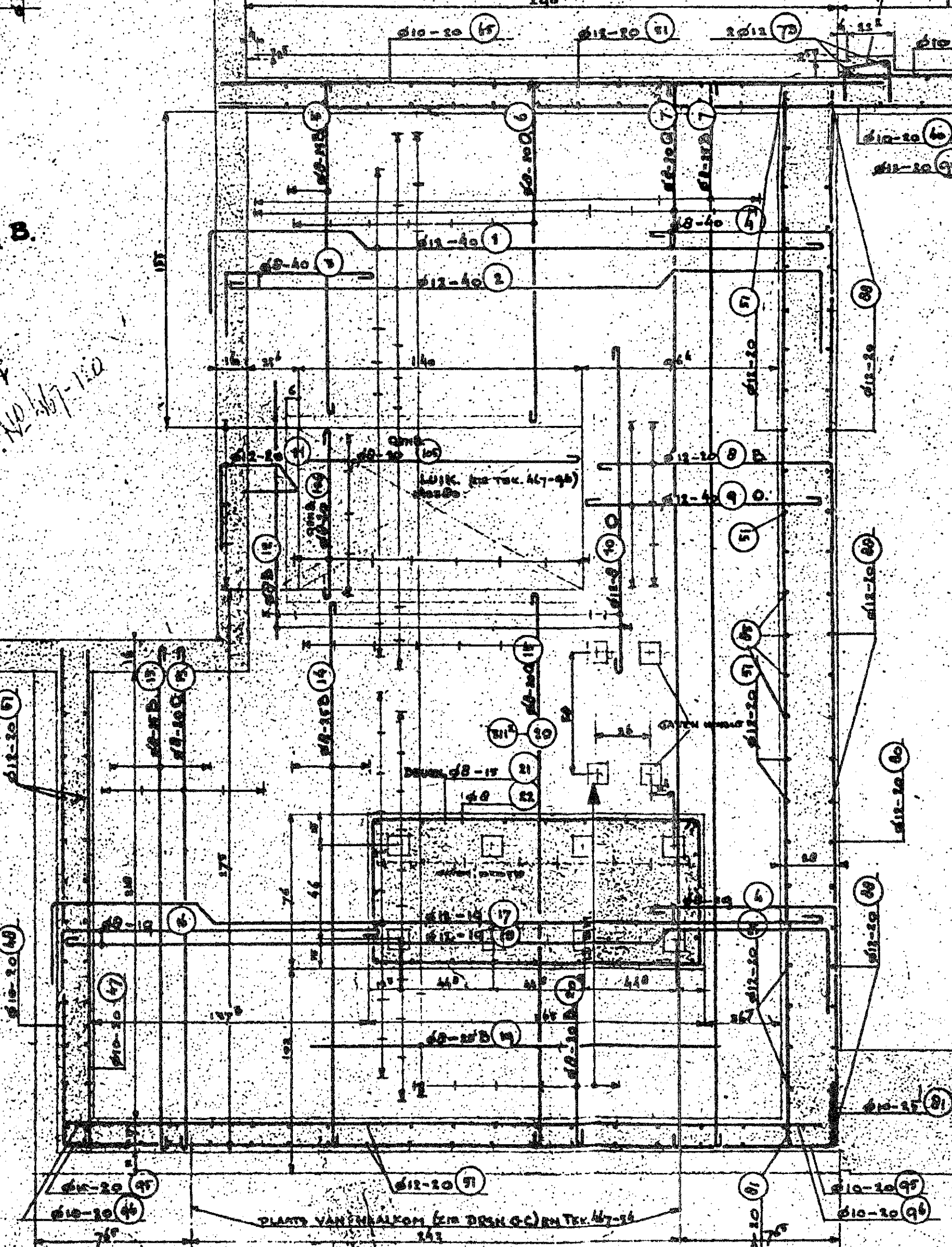
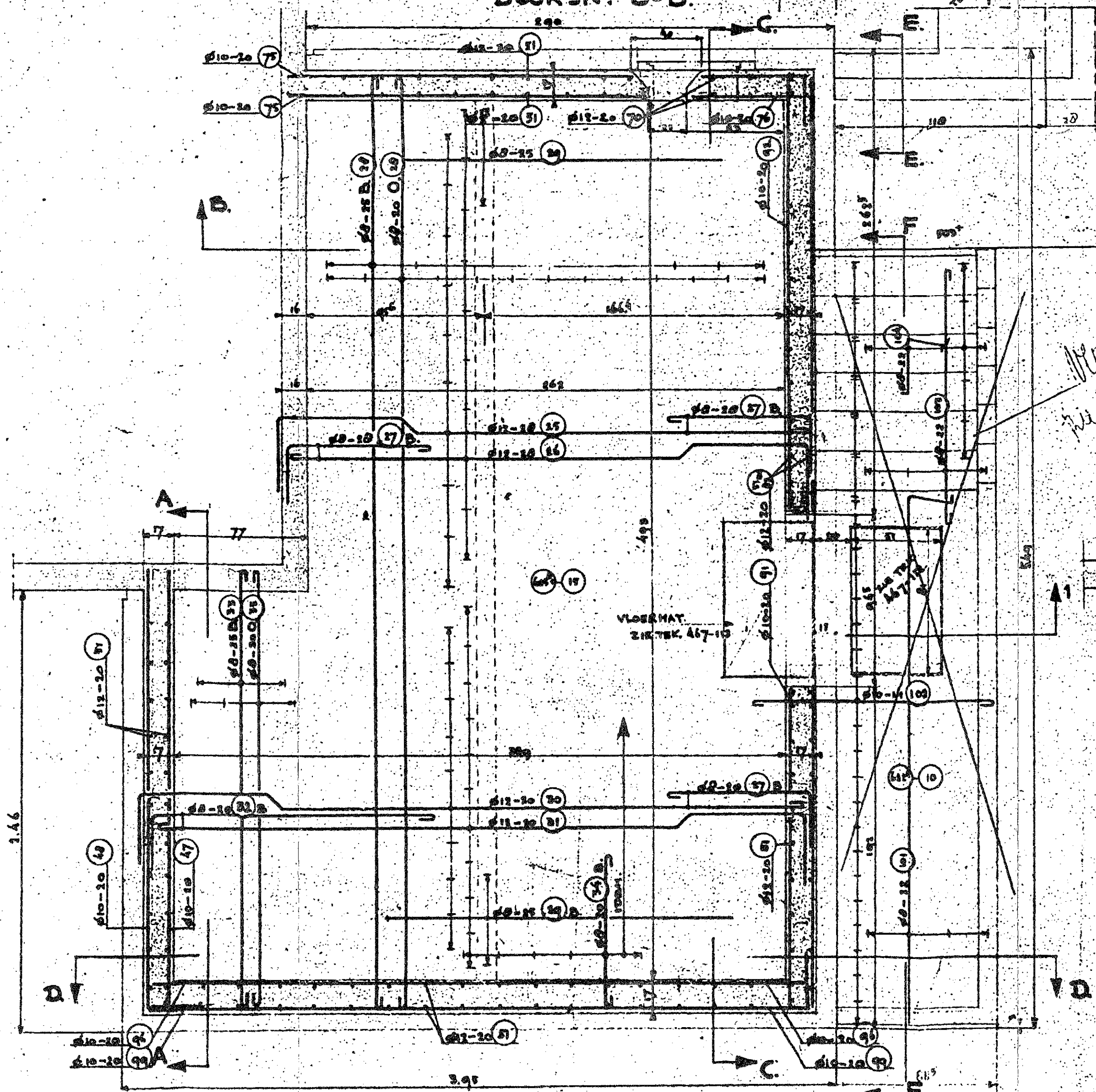
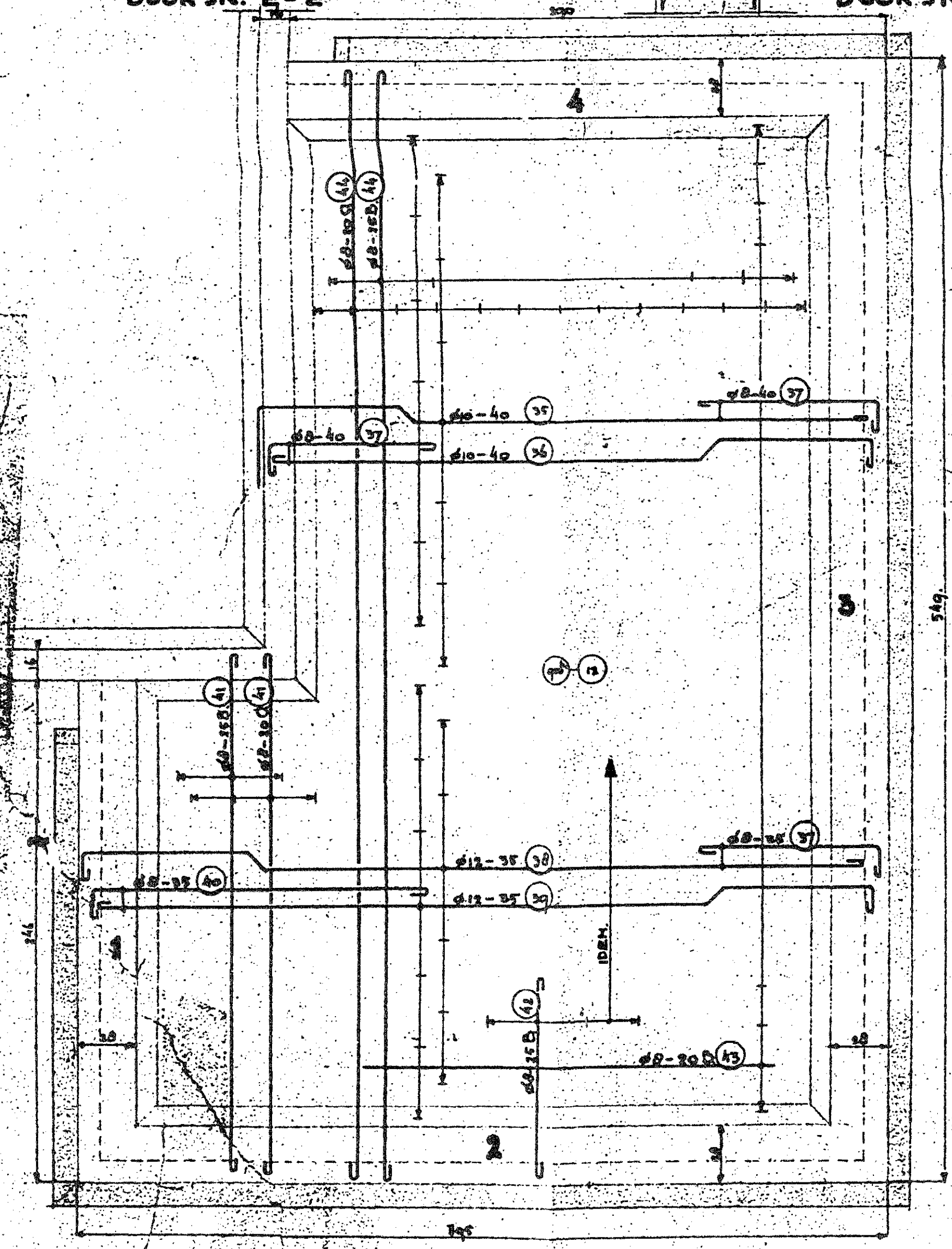
DOORSN. A-A

DOORSN. B-B

DOORSN. C-C

DOORSN. D-D

DOORSN. F-F



- OPMERKINGEN:
- ONTOEGANGEN EN BALKEN SCH. VOOR ONTOEGANGEN EN BALKEN VOOR STAAL EN BALKEN EN 1/4"
  - ONTOEGANGEN BUREAU EN 1/4"
  - VOOR VERBODEN, SPANEN EN INHALTIE TEK. (NIEUW)
  - VOOR LUK EN TEK. 457-94
  - NIEUW TEK. 457-104 VOOR ONTOEGANGEN BUREAU

W.452.000.896

SCHAL	1:20	1:10	DOOR	1:10	DATE
GEFABR	1:20	1:10	DOOR	1:10	DATE
GEFABR	1:20	1:10	DOOR	1:10	DATE
GEFABR	1:20	1:10	DOOR	1:10	DATE
GEMEENTE ALPHEN A/D RIJN					
WANDEN EN VLOEREN					
VAN NBT					
BEDRIJFSGEBUW					
OPMERKINGEN					
INGENIEURSBUREAU					
VOOR EN DE KONING					
OVER EN BUREAU					
INGENIEURSBUREAU					
NUTTEN					